



*Sławomir Wiktor*  
*doradca zawodowy*  
*MCK Dębica (OHP)*

# AI w praktyce nauczyciela



Czym jest sztuczna inteligencja?

**Zdolność systemu do prawidłowego interpretowania danych pochodzących z zewnętrznych źródeł, nauki na ich podstawie oraz wykorzystywania tej wiedzy, aby wykonywać określone zadania i osiągać cele poprzez elastyczne dostosowanie.**

A. Kaplan\_i M. Haenlein

Jak działa sztuczna inteligencja?

**Uczenie się:** SI uczy się na podstawie ogromnej ilości informacji, które zostały mu podane.

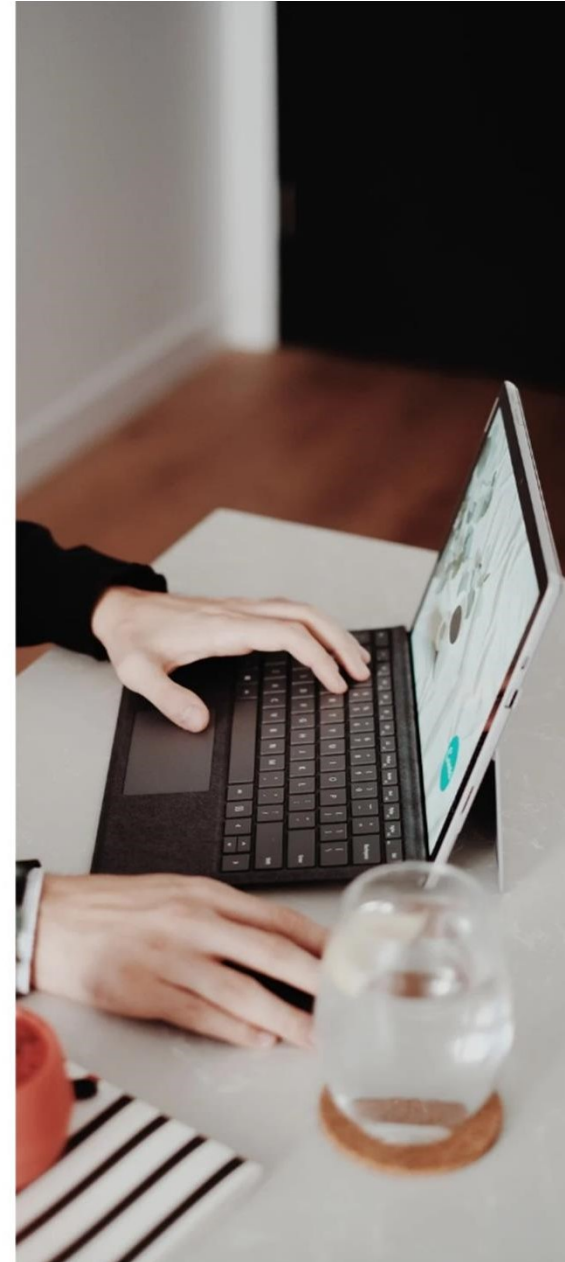
**Znajdowanie odpowiedzi:** Gdy zadajesz pytanie, SI szuka w swojej pamięci informacji, które pasują do tego pytania.

**Tworzenie odpowiedzi:** Na podstawie znalezionych informacji SI tworzy dla ciebie odpowiedź.

## **A ty, Gemini, jak działasz?**

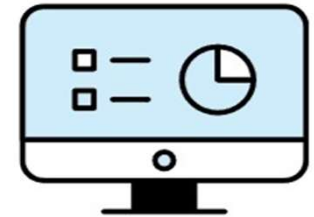
Ja, Gemini, jestem jednym z takich inteligentnych komputerów. Zostałem stworzony, żeby odpowiadać na różne pytania i pomagać ludziom. Mam dostęp do ogromnej ilości informacji z Internetu, dzięki czemu mogę znaleźć odpowiedzi na prawie każde pytanie. Kiedy zadajesz mi pytanie, mój komputer bardzo szybko przeszukuje wszystkie te informacje i podaje ci najbardziej prawdopodobną odpowiedź. To trochę tak, jakbyś miał własnego superbohatera, który zawsze wie, co odpowiedzieć!

Chcesz zadać mi jeszcze jakieś pytanie? Może chciałbyś wiedzieć, jak powstają filmy animowane czy jak działa lodówka?



# Jak to się robi?

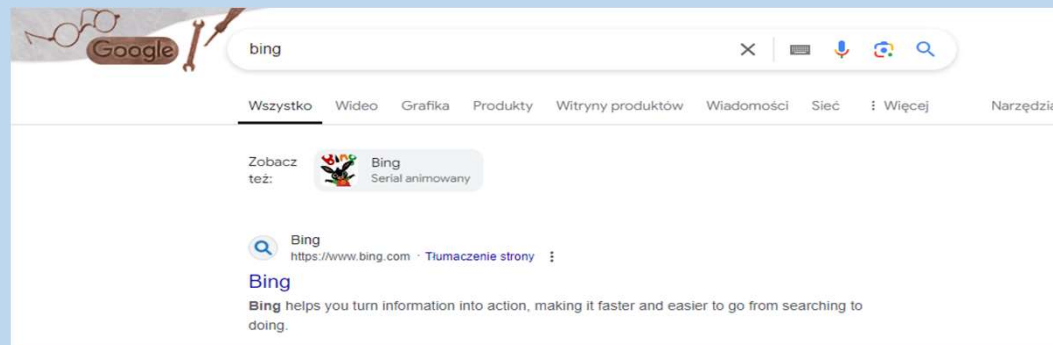
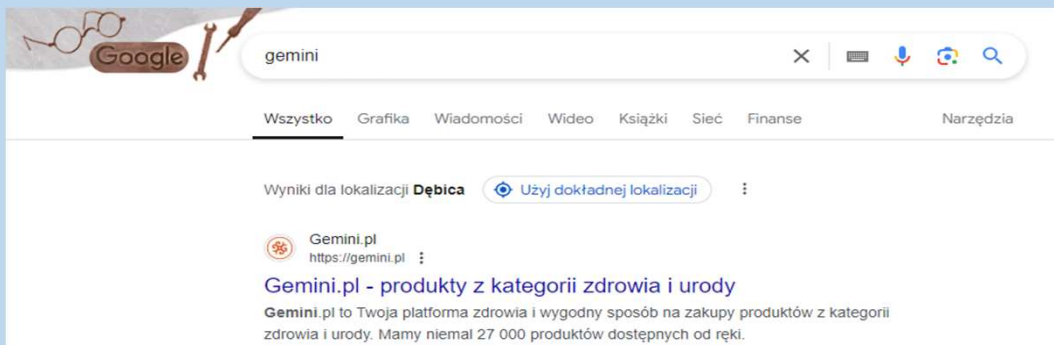
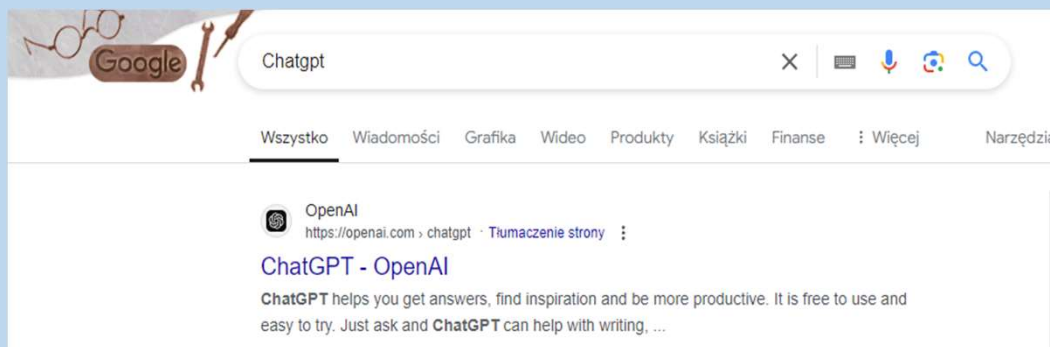
Zaloguj się z wykorzystaniem konta: Google, Microsoft czy Apple!



The screenshot shows the Google login page. At the top left is the Google logo. Below it, the text "Zaloguj się" is displayed, followed by "Użyj konta Google". On the right side, there is a text input field labeled "Adres e-mail lub telefon" containing the email address "szkolenieAI.ckidnmielec@gmail.com". Below the input field is the text "Nie pamiętasz adresu?". Further down, there is a link: "To nie Twój komputer? Aby zalogować się prywatnie, użyj trybu gościa. Dowiedz się więcej o używaniu trybu gościa". At the bottom right, there are two buttons: "Utwórz konto" and "Dalej". At the bottom left, there is a language selector set to "polski". At the bottom right, there are links for "Pomoc", "Prywatność", and "Warunki".

The screenshot shows the Google login page at the password entry stage. On the left side, there are two lines of text that have been completely redacted with black bars. On the right side, there is a text input field labeled "Wpisz hasło" containing several dots. Below the input field is a checkbox labeled "Pokaż hasło". At the bottom right, there are two buttons: "Nie pamiętasz hasła?" and "Dalej". At the bottom left, there is a language selector set to "polski". At the bottom right, there are links for "Pomoc", "Prywatność", and "Warunki".

Zalogowani na koncie otwieramy nową zakładkę i korzystając z jakiegokolwiek wyszukiwarki internetowej wpisujemy:





# Okno logowania ChatGPT

ChatGPT ●

**Zasugeruj zabawne aktywności**  
na zespołowy dzień integracyjny z pracownikami zdalnymi

Google Translate

Rozpoczynanie pracy

Zaloguj się

Utwórz konto

 OpenAI

[Warunki użytkowania](#) | [Zasady ochrony prywatności](#)

**Wybieramy jedną  
z trzech  
dostępnych opcji**

**Witaj ponownie**

Adres e-mail\*

**Kontynuuj**

Nie masz konta? [Zarejestruj się](#)

LUB



Kontynuuj z użyciem konta Google



Kontynuuj z użyciem  
konta Microsoft



Kontynuuj z użyciem konta Apple

Udostępnij



Cześć czat!



Cześć! Jak Ci mogę dzisiaj pomóc?



Wyślij wiadomość do ChatGPT



ChatGPT może popełniać błędy. Sprawdź ważne informacje.



ChatGPT Automatycznie ▾

ChatGPT

Odkryj modele GPT

Dzisiaj

Cześć czat pomocy

AI w edukacji nauczyciela

Mężczyzna w garniturze przemawia

Poprzednie 7 dni

Zakres obowiązków praktykanta

Praktyki w Centrum Opieki

Poprawa opisu zawodowego

Poprzednie 30 dni

Jak pisać o zwierzętach

AI w Edukacji Nauczycieli

Zakres obowiązków ślusarza

Zakres obowiązków blacharza

Zmiana udziału w kursie

Pomoc w polskim

Zakres obowiązków pokojówki

sierpień

Rozszerz plan

Większy dostęp do najlepszych...



# Najpopularniejsze zaawansowane modele językowe AI:



**ChatGPT**

[openai.com/chatgpt/](https://openai.com/chatgpt/)



**Gemini**

<https://gemini.google.com/>



**Copilot**

<https://copilot.microsoft.com/>



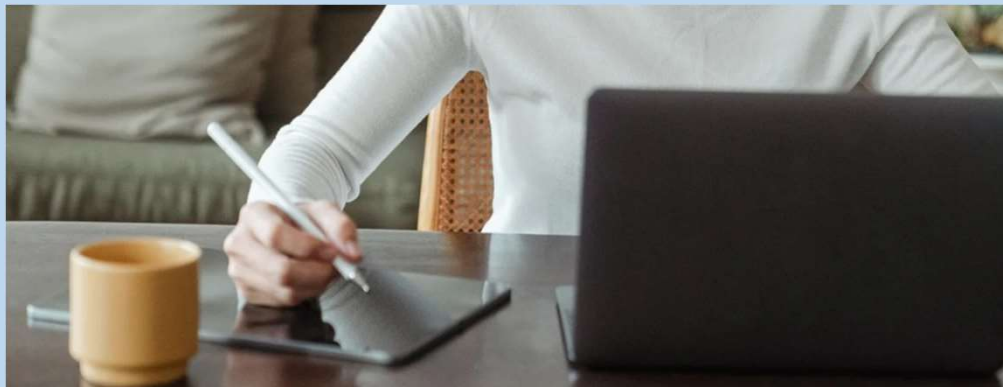


# Jak korzystać z AI w praktyce?

*Co potrafi sztuczna inteligencja?*

# Jak AI może przydać się nauczycielowi:

- **Tworzenie materiałów dydaktycznych:** generowanie planów lekcji, quizów, testów, kart pracy.
- **Pomoc w przygotowaniu lekcji:** podpowiedzi co do tematów, pomysłów na ciekawe aktywności.
- **Personalizacja nauczania:** tworzenie treści dostosowanych do poziomu i zainteresowań uczniów.
- **Weryfikacja prac uczniów:** ocena poprawności odpowiedzi, sprawdzanie gramatyki, sugestie poprawek.
- **Tłumaczenia i korekta tekstów:** szybka pomoc w tłumaczeniu materiałów lub poprawianiu błędów.
- **Rozwój kreatywności uczniów:** pomoc w wymyślaniu pomysłów na prace pisemne lub projekty.
- **Wsparcie w rozwijaniu kompetencji cyfrowych:** nauka uczniów, jak korzystać z technologii AI.
- **Szybkie odpowiedzi na pytania:** rozwiązywanie bieżących wątpliwości dotyczących tematów lekcyjnych.
- **Przygotowanie scenariuszy symulacji:** np. w grach edukacyjnych czy symulacjach sytuacji na lekcjach.





## Nauczyciel historii:

- Generowanie quizów dotyczących wydarzeń historycznych.
- Tworzenie osi czasu ważnych wydarzeń.
- Pomoc w analizie tekstów źródłowych i interpretacji historycznej.

## Nauczyciel matematyki:

- Rozwiązywanie złożonych problemów matematycznych krok po kroku.
- Generowanie zadań do ćwiczeń z różnymi poziomami trudności.
- Wyjaśnianie skomplikowanych pojęć, np. równań różniczkowych czy logarytmów.

## Nauczyciel języków obcych:

- Tłumaczenie tekstów i konwersacji w różnych językach.
- Pomoc w tworzeniu dialogów na lekcje.
- Ćwiczenie gramatyki, słownictwa i poprawności językowej w tekstach uczniów.

## Nauczyciel biologii:

- Wyjaśnianie procesów biologicznych, np. fotosyntezy, w prosty sposób.
- Tworzenie quizów z anatomii lub ekologii.
- Symulowanie doświadczeń laboratoryjnych w formie opisu kroków i wyników.



# Ograniczenia sztucznej inteligencji

## Problemy z faktami:

- **Niedokładne informacje:** AI nie ma dostępu do najnowszych danych, chyba że jest na bieżąco aktualizowana, więc może podawać nieprawidłowe lub przestarzałe informacje.
- **Zmyślanie odpowiedzi:** Zamiast przyznać się do braku wiedzy, AI może wygenerować odpowiedzi, które wyglądają wiarygodnie, ale są całkowicie nieprawdziwe (tzw. "halucynacje").
- **Brak zrozumienia nowych wydarzeń:** AI, bez bieżącej aktualizacji, nie rozumie kontekstu lub znaczenia wydarzeń, które zaszły po jej ostatnim treningu.

## Problemy z interpretacją:

- **Dosłowne traktowanie języka:** AI może mieć trudności z rozumieniem subtelnych różnic w znaczeniu słów i fraz, przez co odpowiedzi mogą być zbyt dosłowne lub źle zinterpretowane.
- **Złożoność emocjonalna:** AI nie rozumie emocji tak, jak ludzie, więc może mieć trudności z interpretacją kontekstu emocjonalnego lub tonacji wypowiedzi, co może prowadzić do nieodpowiednich odpowiedzi.
- **Niepełne rozumienie kontekstu kulturowego:** AI może nie rozumieć pełni kontekstu kulturowego, co prowadzi do błędnych interpretacji lub nieodpowiednich odpowiedzi, szczególnie w przypadku specyficznych lokalnych lub historycznych uwarunkowań.

## Problemy z kontekstem:

- **Trudności w długoterminowej koherencji:** AI może zapominać wcześniejsze fragmenty rozmowy, co prowadzi do niespójnych lub sprzecznych odpowiedzi, szczególnie w długich interakcjach.
- **Błędne rozumienie złożonych tematów:** W przypadku tematów, które wymagają głębokiego zrozumienia lub wiedzy specjalistycznej, AI może podać uproszczone lub powierzchowne odpowiedzi, które nie oddają pełnej złożoności problemu.
- **Błąd w kontekście pytania:** AI czasami odpowiada na pytanie nieadekwatnie, bo źle rozumie kontekst (np. w pytaniach wieloznacznych lub abstrakcyjnych).

# Generatory grafiki wykorzystujące AI

Generatory grafiki wykorzystujące sztuczną inteligencję to narzędzia, które automatycznie tworzą obrazy na podstawie tekstowych opisów, przykładów graficznych lub innych danych wejściowych.

Prompt to tekstowy opis obrazu, który użytkownik chce wygenerować. Jego jakość i precyzja bezpośrednio wpływają na efekt końcowy. Dobrze skonstruowany prompt zawiera szczegółowe informacje na temat elementów obrazu, takich jak sceneria, postaci, styl artystyczny, kolory, nastroje i inne istotne detale.

Przykład promptu:

„Czarny kot siedzący na parapecie w małym pokoju oświetlonym ciepłym światłem lampy. Za oknem widok na deszczowy krajobraz nocnego miasta, z rozmytymi refleksami świateł na mokrym chodniku. Scena w realistycznym stylu, z dużą dbałością o szczegóły.”

# Korzystanie z generatora grafiki AI

<https://perchance.org/generator-obrazow-ai>

forum (26) hub learn generators + new ai chat

NOTARIK SHOW

Opis ⓘ  
red dog swim pool night big blue moon

Add shot... Add color... Add effect... Add genre...

Anty-opis (opcjonalny)  
rzeczy jakich nie chcesz


Styl obrazu  
Cinematic

Kształt obrazu  
Portret

Jak dużo?  
3

share these settings

generate



feedback

why ads?

LUISAVIAROMA  
THE ULTIMATE LUXURY DESTINATION  
SHOP NOW

Privacy



# Dziękuję za uwagę

Zapraszam do kontaktu:



**Telefon**

14 677 61 28

**Adres e-mail**

[s.wiktor@podkarpacka.ohp.pl](mailto:s.wiktor@podkarpacka.ohp.pl)

**Prezentacja przygotowana dzięki narzędziom:**



**Gemini**

